



# FORMATION REGIONALE

- ◆ +5/-5
- ◆ Re-certification TC, TS et DVRO

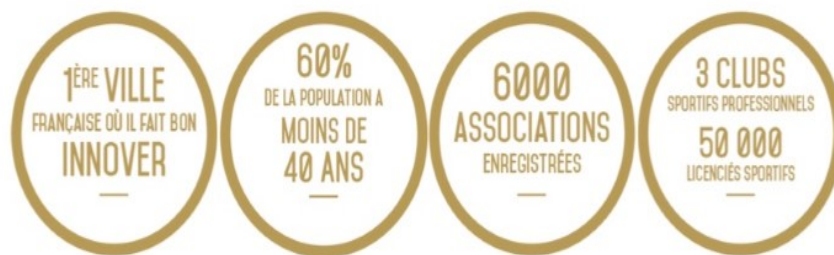
*Rennes,*  
13 et 14 Octobre 2018

## Informations

## UN CADRE DE VIE STIMULANT

### RENNES EST UNE VILLE D'ART ET D'HISTOIRE À L'AISE AVEC SON TEMPS

- Son activité sportive (Stade Rennais, Cesson Rennes Métropole Handball, Rennes Volley 35...) et ses nombreux événements culturels, dont les Transmusicales, animent une activité urbaine foisonnante.
- Irriguée par un métro, un réseau serré de bus ou 1 000 vélos en libre-service, Rennes est au premier rang des villes les plus jeunes de France, pariant sur le respect de l'environnement et la cohésion sociale, se situant au 3e rang national pour la croissance démographique (+1,4 % par an).



Enfin, Rennes a été élue en 2012 « ville la plus agréable à vivre de France » selon le classement du magazine L'Express<sup>11</sup> et en 2016 [d'après une étude menée à l'échelle européenne par la Commission européenne](#), la capitale bretonne est la ville française la mieux placée par ses habitants.



L'HÔTEL DE VILLE



L'OPERA



LE PARLEMENT DE BRETAGNE



LES PORTES MORDELAISES



LA PLACE DES LICES



PARC DU THABOR



## Thème

**Les nouvelles grilles ISU +5/-5 (Short Program, Free Program)  
Les modifications du règlement technique 2018/2019**



## Publics

**Juges régionaux des ligues Bretagne, Pays de la Loire et Normandie. (Formation ouverte également aux juges régionaux de toute autre ligue, sous réserve de l'obtention d'un accord préalable de prise en charge financière par la ligue du participant).**



## Planning

**Samedi 13 Octobre 2018**

### **SEMINAIRE +5/-5**

Arrivée : Vendredi soir (si distance supérieure à 2h ou sur autorisation)  
Début du séminaire : Samedi 10H00  
Fin du séminaire : Samedi 18H00  
Départ : Samedi après 18H00

**Dimanche 14 Octobre 2018**

### **RE-CERTIFICATION TS, TC ET DVRO REGIONAUX**

Arrivée : Vendredi soir (si distance supérieure à 2h ou sur autorisation)  
Début du séminaire : Dimanche 10H00  
Fin du séminaire : Dimanche 17H00  
Départ : Dimanche après 17H00



## Venir en train

*NOTE : Aucune navette ne sera assurée entre la gare et l'hôtel.  
Les participants sont invités à consulter les différents modes de transport disponibles.*

Grâce à la LGV (Ligne à grande Vitesse), la gare de Rennes est seulement à 1h25 de Paris au départ de la Gare Montparnasse. Avec 41 liaisons entre Rennes et Paris chaque jour, un train toutes les demi-heures environ dont un sur deux est sans arrêt.



## Venir en avion

*NOTE : Aucune navette ne sera assurée entre l'aéroport et l'hôtel.  
Les participants sont invités à consulter les différents modes de transport disponibles.*

Rennes est à 1h de l'aéroport Roissy-Charles de Gaulle.  
Des vols directs sont assurés quotidiennement depuis les principales villes françaises (Paris, Bordeaux, Toulouse, Marseille, Nice, Lyon).

Autres vols avec escale : <http://www.rennes.aeroport.fr/destinations/liste>



## Venir en voiture

La capitale bretonne est située au cœur d'un réseau routier de voies rapides (2x2 voies), sans péage.  
Par la route, Rennes est à 3h30 de Paris via l'A11 et l'A81.

En voiture, la capitale bretonne est à 1h de Nantes, à 1h20 de Saint Briec, à 1h40 d'Angers, à 1h45 de Caen, à 2h30 de Tours, à 2h45 du Havre et de Brest, à 3h15 de Rouen, à 3h25 d'Orléans et de Poitiers, à 4h30 de Bordeaux et à 5h15 de Lille.

### COMMENT SE RENDRE À L'HÔTEL EN VOITURE ?

Au nord de Rennes, sur la rocade prendre la sortie n°15 porte des Longs Champs, prendre Rennes Centre.

- Au rond-point, tourner à droite direction Les Longs Champs. L'hôtel est sur la droite à environ 1 km après le rond-point. Face au centre commercial Intermarché.
- GPS: indiquer "La Guilbonnais" à Cesson-Sévigné, hôtel attenant à ce chemin Latitude: 48.132641 Longitude: -1.634109



## Bus / Métro

Le TICKET 1 heure est valable 1 heure à compter de la première validation.  
Il permet de voyager à volonté sur toutes les lignes du réseau STAR, bus et métro, pendant la durée de validité. Il n'est pas cessible.

**Prix du ticket au 01/07/2018 : 1,50€**

### DEPUIS L'AÉROPORT (DURÉE ESTIMÉE 50 MIN) :

L'arrêt le plus proche de l'aéroport se situe à l'intersection de l'avenue Joseph Le Brix (avenue de l'aéroport) et de l'avenue Jules Vallès, soit à 300 mètres de l'aérogare.

- STATION / ARRÊT DEPART : Aire Libre Aéroport (Saint-Jacques-de-la-Lande)
- STATION / ARRÊT ARRIVEE : ZA Saint-Sulpice (Rennes)

Calculer votre itinéraire : <https://www.star.fr/se-deplacer/itineraire/>

### DEPUIS LA GARE (DURÉE ESTIMÉE 20 MIN) :

- STATION / ARRÊT DEPART : Gares (Rennes)
- STATION / ARRÊT ARRIVEE : ZA Saint-Sulpice (Rennes)

Calculer votre itinéraire : <https://www.star.fr/se-deplacer/itineraire/>



## Taxis

Les tarifs sont communiqués à titre d'information seulement.  
Les frais d'approche (si réservation) et les suppléments bagages sont à ajouter.

### COMMENT SE RENDRE À L'HÔTEL DEPUIS L'AÉROPORT?

La tête de station est située devant le hall Arrivée

- Tarif (estimé) jour (Lun-Sam) : 32 €
- Tarif (estimé) nuit ou dimanche : 46 €
- Durée trajet : Entre 20 et 25 minutes

### COMMENT SE RENDRE À L'HÔTEL DEPUIS DEPUIS LA GARE?

2 stations: Sortie Nord, à gauche sur le Boulevard Beaumont et Sortie Sud

- Tarif (estimé) jour (Lun-Sam) : 14 €
- Tarif (estimé) nuit ou dimanche : 20 €
- Durée trajet : Entre 15 et 25 minutes



## Uber

UBER est disponible à Rennes et vous met en relation avec un chauffeur en quelques minutes



## Hôtel

### HOTEL ATALANTE BEAULIEU \*\*\*

1, Ter Route de Fougères 35510 CESSON SEVIGNE Tel : 02.23.21.51.51

Fax : 02.23.21.51.52

Mail : [atalante@brithotel.fr](mailto:atalante@brithotel.fr) [www.hotel-rennes-atalante.com](http://www.hotel-rennes-atalante.com)



## Salle de formation

Brit Hotel Rennes Cesson - Atalante Beaulieu 1 Ter, route de Fougères

35510 Rennes - Cesson Sévigné

Téléphone : 02 23 21 51 51 [atalante@brithotel.fr](mailto:atalante@brithotel.fr)

Equipements : accès wifi gratuit, eau minérale, papiers et crayons.



## Repas

α Café d'accueil à l'arrivée

α Petits déjeuners

α Déjeuners

α Dîner(s)

Servis à l'hôtel

Plateaux repas / Quartier libre selon le nombre de participants

Quartier libre



## Modalités de prise en charge

**NOTE :** La prise en charge de certains transports (avion ou véhicule personnel) nécessite d'obtenir l'accord préalable de la CROA ou de la Ligue dont vous dépendez.

**Modalités de prise en charge des participants :**

Les frais de formation sont pris en charge par vos ligues respectives pour les juges régionaux. Les frais de formation et de repas ne sont pas pris en charge pour les juges venant d'autres ligues que celles mentionnées ci-dessus. Prévoir sur place de régler vos frais de formation, de bouche et d'hôtellerie auprès de Christelle SOTTEAU, présidente de la ligue Bretagne (cf. rubrique [CONTACTS UTILES](#))

Frais de formation (inclus repas du midi) : **80€**

**Les participants sont invités à retourner leur profil-voyageur à Thierry MONMINOUX avant le 1er Octobre 2018. (cf. rubrique [CONTACTS UTILES](#))**

### **Rappels sur les déplacements :**

L'utilisation d'un véhicule personnel ne pourra être autorisée que dans les cas suivants :

- il n'existe aucun transport en commun permettant de se présenter à l'heure pour le début du séminaire,
- il n'existe aucun transport en commun permettant au participant de rejoindre son domicile après le séminaire et dans des délais raisonnables,
- il n'existe aucune liaison directe entre le domicile du participant et le lieu du séminaire, et le temps de voyage en transport en commun est supérieur au temps de voyage en véhicule personnel.

L'utilisation d'un véhicule personnel sera toujours possible en cas de covoiturage entre plusieurs participants et à condition de démontrer que le montant du trajet pour ces participants, en seconde classe de la SNCF, est supérieur au frais de transport par véhicule personnel.



## Contacts utiles

Fonction	Nom/Prénom	E-mail / Site web	Téléphone
<b>CFOA</b>	Anthony Leroy	<a href="mailto:antleroy@orange.fr">antleroy@orange.fr</a>	06 60 77 15 00
<b>CNOA</b>	Mélanie Prague	<a href="mailto:melanie.prague@gmail.com">melanie.prague@gmail.com</a>	06 81 65 50 49
<b>Assistante CFOA</b>	Karine GAMARD	<a href="mailto:cfoa@ffsg.org">cfoa@ffsg.org</a>	01 43 46 10 20
<b>Formateur</b>	Anthony Leroy	<a href="mailto:antleroy@orange.fr">antleroy@orange.fr</a>	06 60 77 15 00
<b>CROA Bretagne / PDL</b>	Thierry Monminoux	<a href="mailto:tmonminoux33@gmail.com">tmonminoux33@gmail.com</a>	06 76 89 36 96
<b>CROA Normandie</b>	Sabrina Lebatteur	<a href="mailto:slebatteur@yahoo.fr">slebatteur@yahoo.fr</a>	06 73 75 09 23
<b>Présidente Ligue Bretagne</b>	Christelle Sotteau	<a href="mailto:caronchristelle6653@neuf.fr">caronchristelle6653@neuf.fr</a>	06 21 09 30 50
<b>Taxis Rennais</b>			02 99 30 79 79
<b>Aéroport de Rennes</b>		<a href="http://www.rennes.aeroport.fr/">http://www.rennes.aeroport.fr/</a>	02 99 29 60 00
<b>Hôtel</b>		<a href="http://www.hotel-rennes-atalante.com/">http://www.hotel-rennes-atalante.com/</a>	02 23 21 51 51
<b>Réseau STAR (Bus et Métro)</b>		<a href="http://www.star.fr/se-deplacer/itineraire/">http://www.star.fr/se-deplacer/itineraire/</a>	09 70 82 18 00
<b>Samu 35</b>			15
<b>Pompiers</b>			18
<b>Urgences Hôpital Pontchaillou</b>			02 99 28 43 24
<b>Rennes métropole</b>		<a href="http://www.tourisme-rennes.com/fr/infos-pratiques">http://www.tourisme-rennes.com/fr/infos-pratiques</a>	